

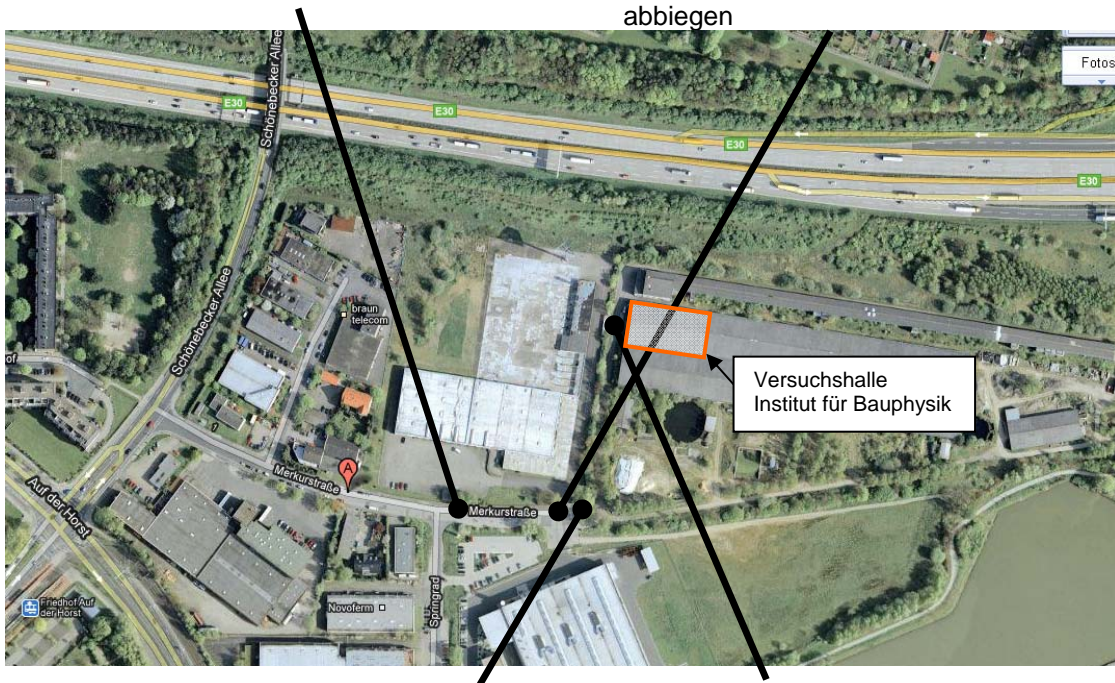
Anfahrt zur Versuchshalle „Institut für Bauphysik“, Merkurstraße 11, 30419 Hannover



1) Merkurstraße bis zum Ende fahren



2) durch das Tor fahren, danach sofort 90° links abbiegen



3) Straße ca. 200 m weiter fahren,
keine Wendemöglichkeit für LKW vorhanden



4) Eingang in die Versuchshalle,
Ankunftstermin ist zwingend abzustimmen
(keine Person vor Ort, min. ½ h vorher
anrufen)